

## AX88179 ドライバのインストール

ご注意:

1、MacOS 11.0～11.2 の場合、最初にシステム整合性保護(SIP)を無効化してから、コンピューターにドライバーをインストールしてください。直接インストールするとインストールが失敗するか、ドライバーがシステムによりロードがブロックされる可能性があります。

2、ドライバーをインストールしてからアクティブ化してください。その後 LAN アダプターをコンピューターに接続します。操作の順番を逆にすると、ネットワークカードドライバが正常にアクティブ化されない可能性があります。

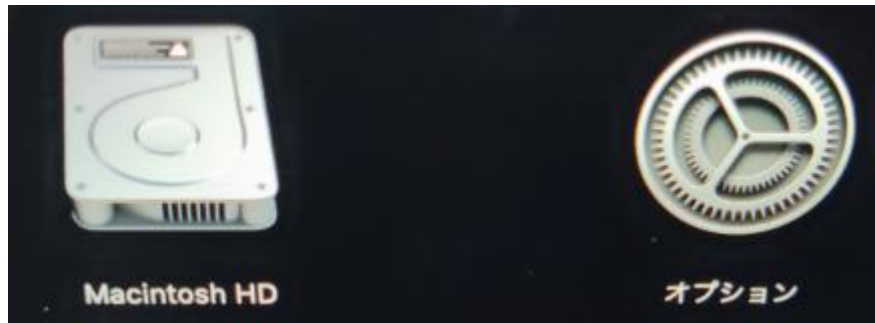
ステップ:

1、リカバリモードに入り、SIP を無効化します。

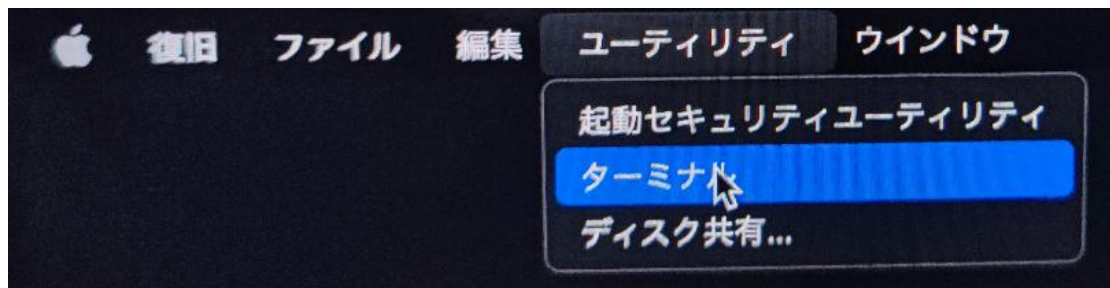
(1) Intel チップの場合: コンピューターが再起動したら、Apple ロゴが表示されるまでキーボードの Command⌘ + R を押し続けます。[ユーティリティ]ウィンドウが表示されたらリカバリモードに入ります。



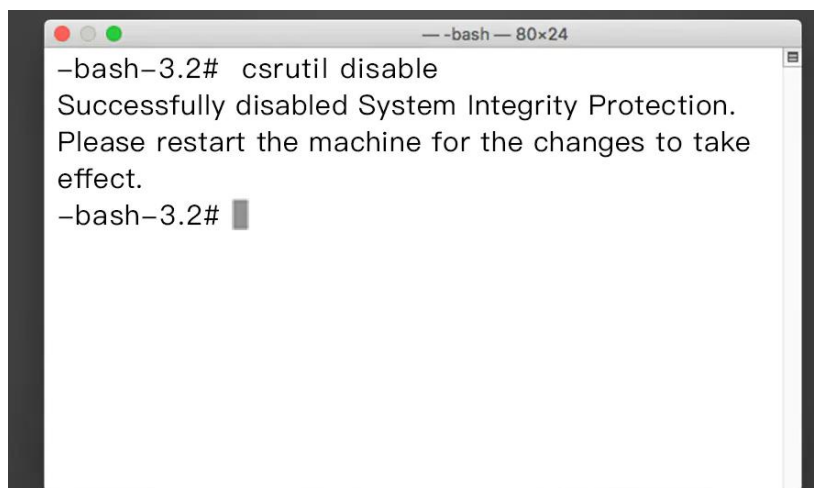
(1) M1 チップの場合: シャットダウン状態で起動オプションが表示されるまで電源ボタンを押し続け、[オプション]をクリックしてリカバリモードに入ります。



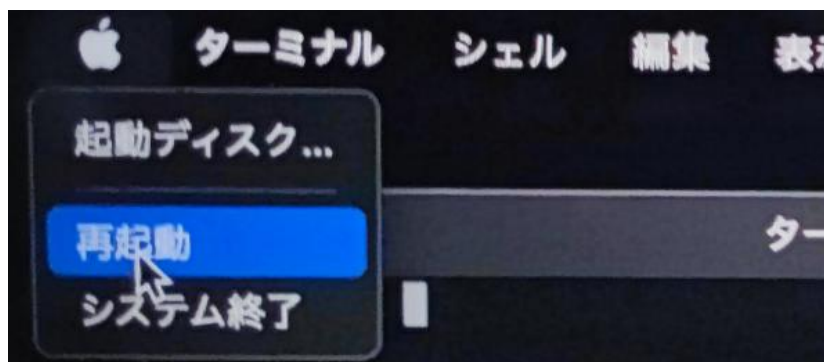
(2) 上部のメニューバーで[ユーティリティ]をクリックし、[ターミナル]を選択します。



(3) ターミナルで「csrutil disable」と入力し、Enter キーを押して、無効化が成功したことを確認します。



(4) Apple ロゴをクリックし、[再起動]を選択します。



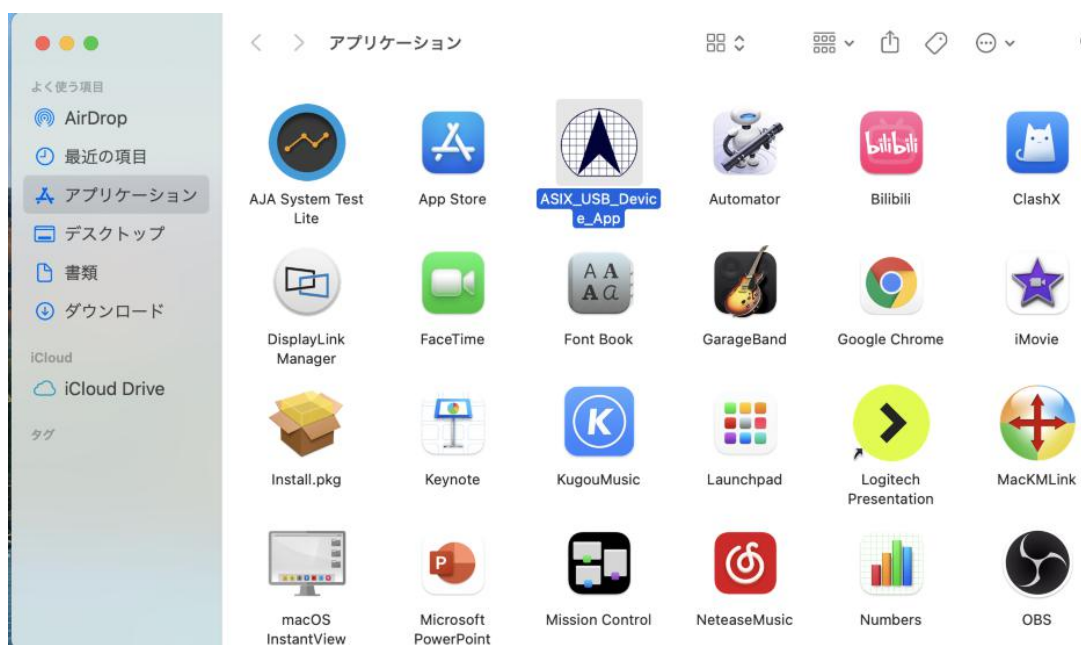
2、ダウンロードしたドライバファイルを開き、ドライバのインストールを行います。



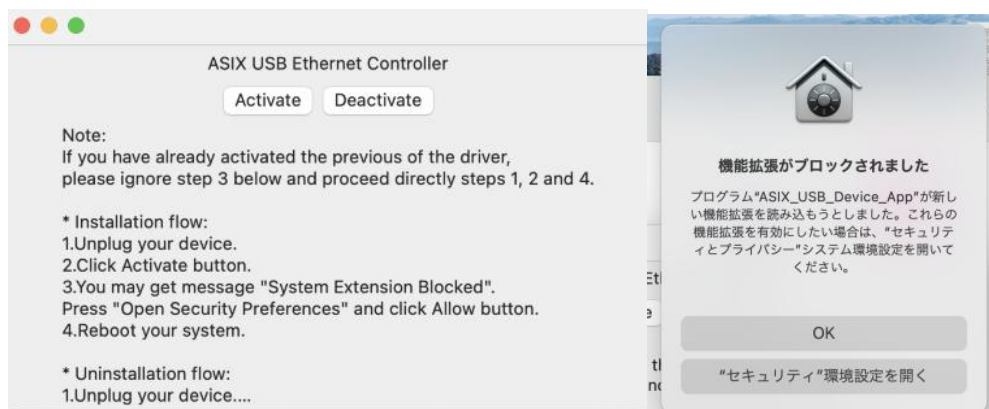
3、インストールが完了したら[再起動]をクリックして PC を再起動してください。



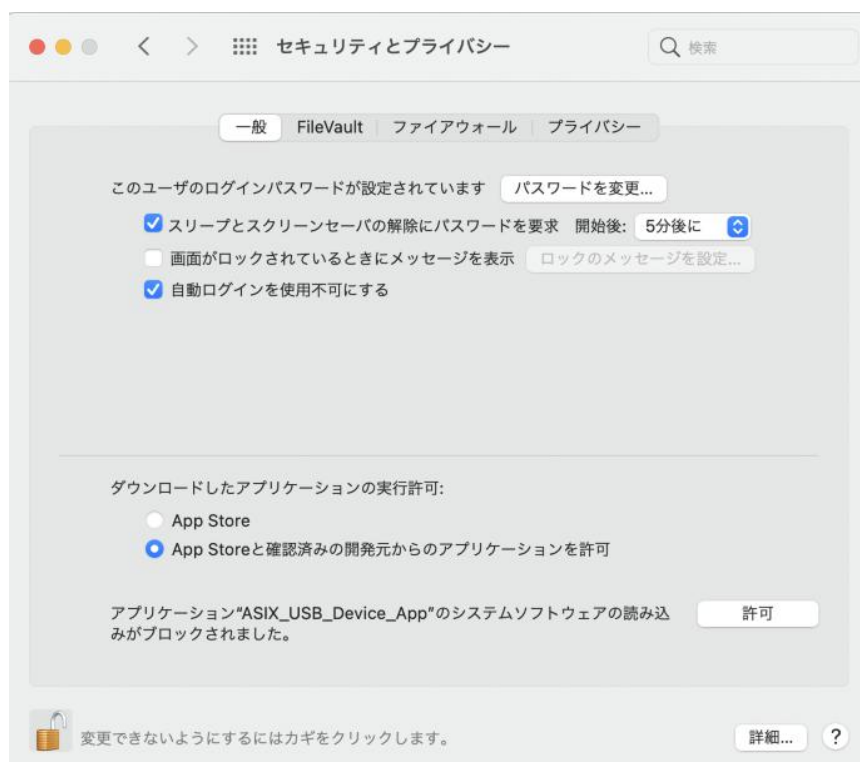
4、メニュー「アプリケーション」をクリックし、「ASIX\_USB\_Device\_APP」を開きます。



5、「Activate」をクリックし、ポップアップウィンドウで「セキュリティ環境設定を開く」をクリックします。

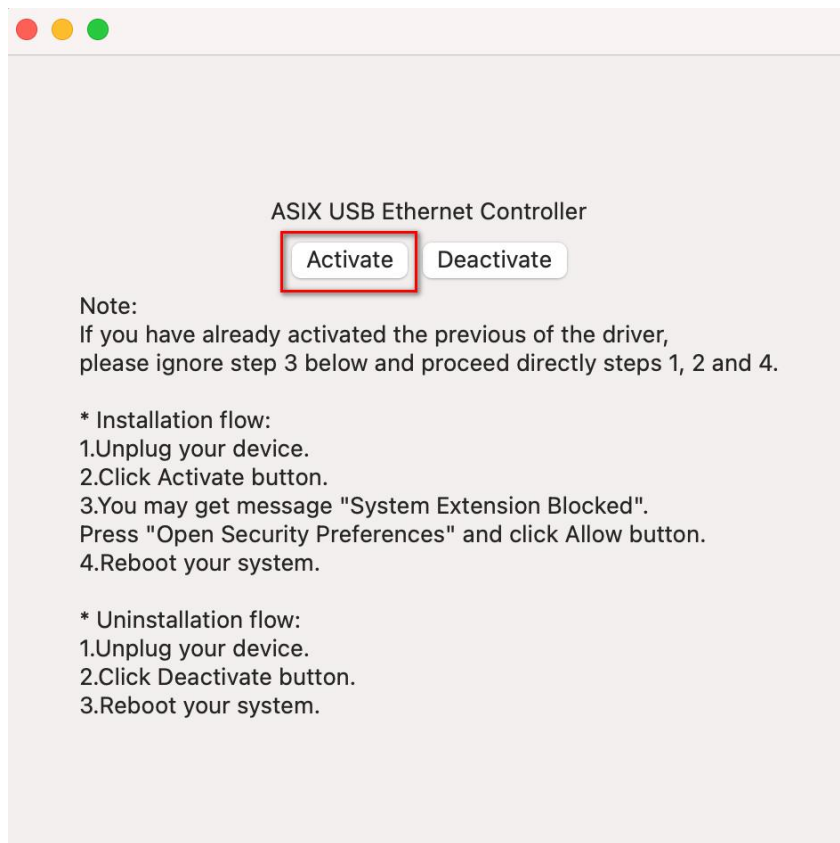


6、左下の「ロック」アイコンをクリックし、「許可」ボタンをクリックします。



7、引き続き「Activate」をクリックし、ウィンドウを閉じます。

注: 「Activate」をクリックしたらウィンドウを直接閉じてください。応答はありません。



8、LAN アダプターと LAN ケーブルを接続し、アダプターを PC に接続します。

9、WIFI アイコンをクリックし、WIFI をオフにしてから、[ネットワーク設定]をクリックし、[AX88179]を見つけます。ステータスが[接続済み]と表示されます。 「AX88179」が見つからない場合は、LAN アダプターを PC から取り外し、PC を再起動して手順 7～9 を一回繰り返してみます。

